

COMMUNE DE St MITRE LES REMPARTS

COMMUNE DE FOS-SUR-MER

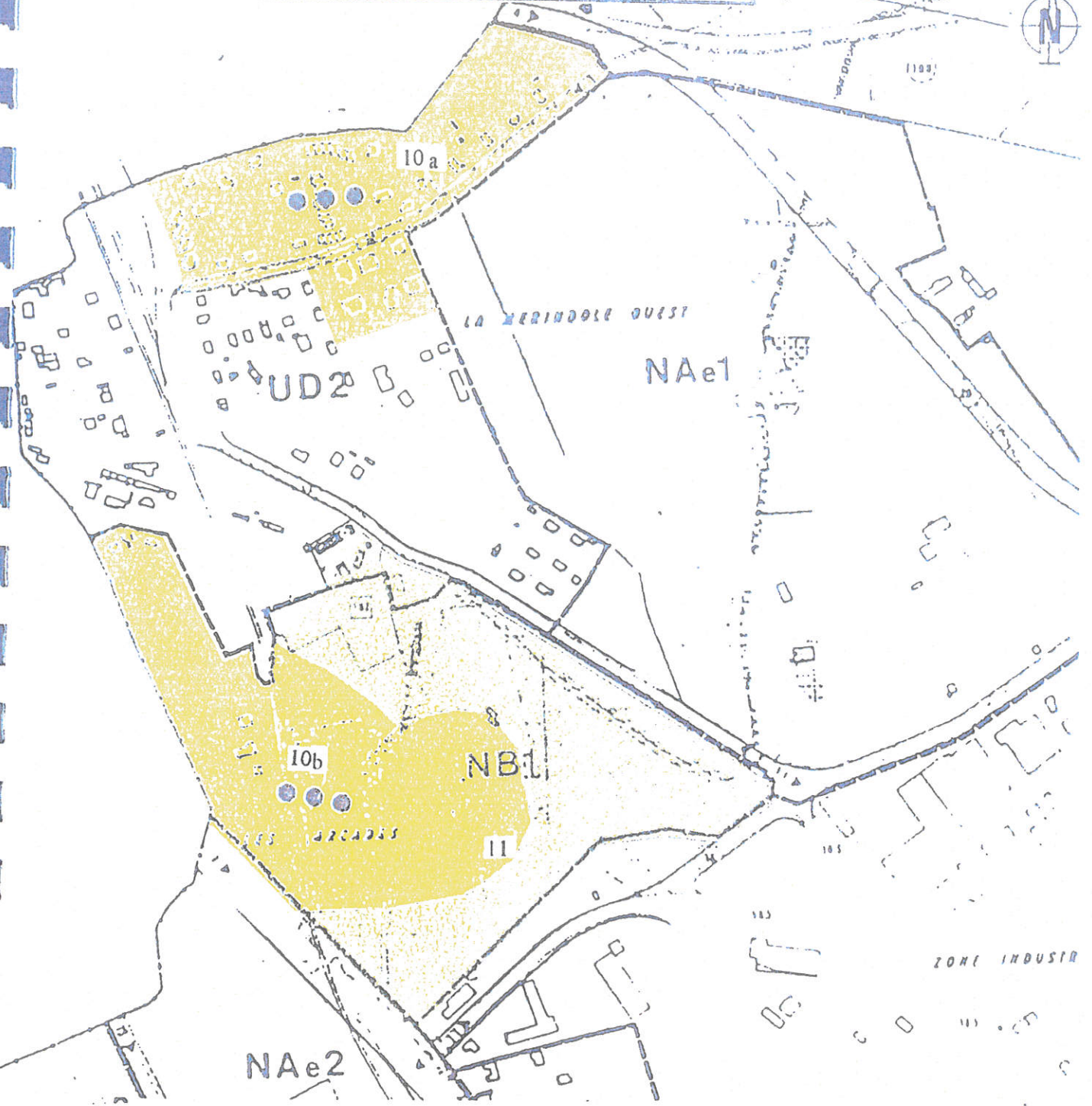
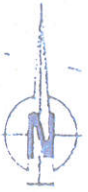
COMMUNE DE MARTIGUES







VILLE DE PORT DE BOUC

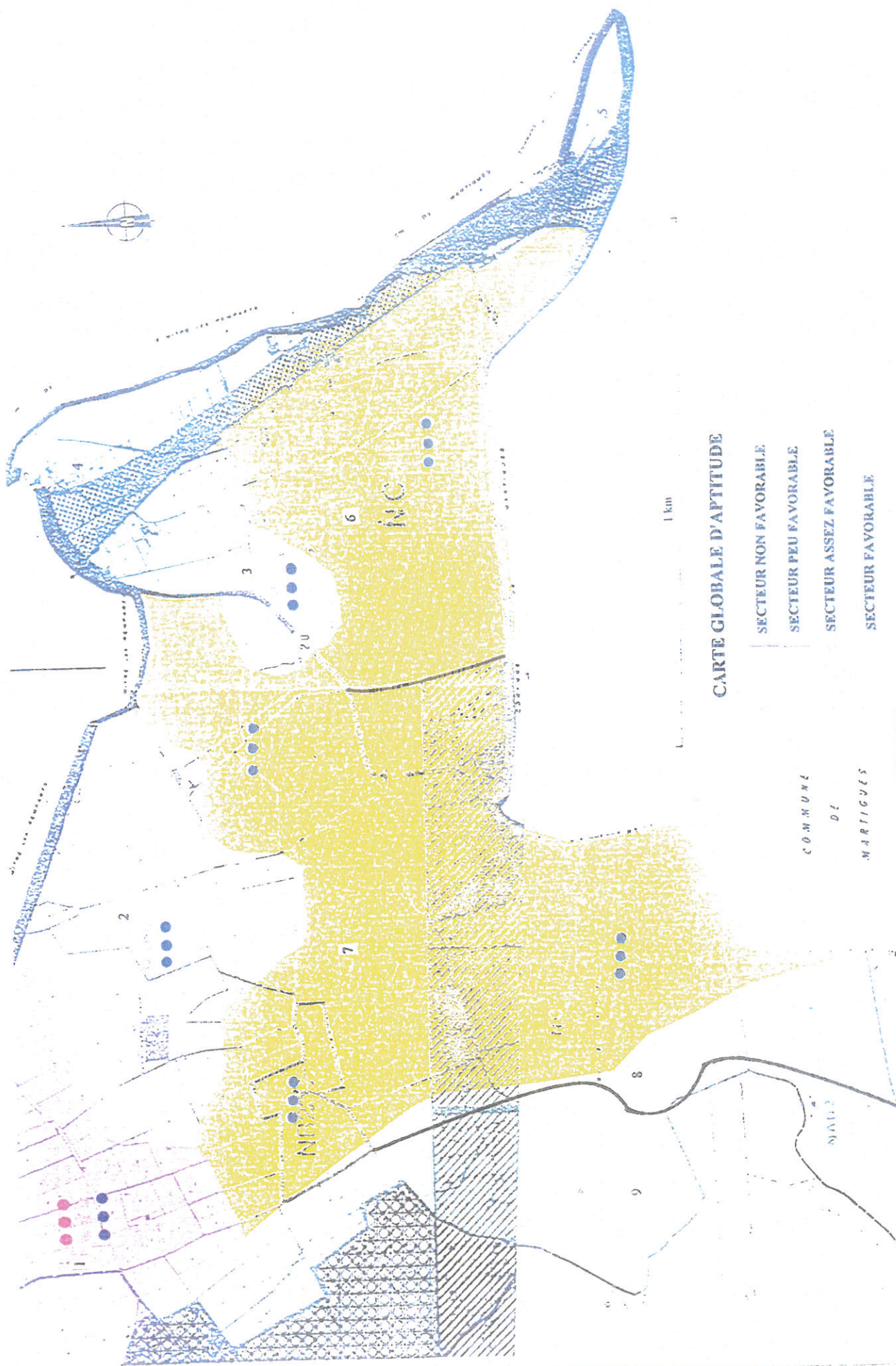
CARTE GLOBALE D'APTITUDE DES SOLS

ASSAINISSEMENT NON COLLECTIF	
	Secteur non favorable
	Secteur peu favorable
	Secteur assez favorable
	Secteur favorable
ASSAINISSEMENT COLLECTIF	
	Zonage
	Délimitation territoriale de Port de Bouc et zonage



CARTE GLOBALE D'APTITUDE


-  SECTEUR NON FAVORABLE
-  SECTEUR PEU FAVORABLE
-  SECTEUR ASSEZ FAVORABLE
-  SECTEUR FAVORABLE



CARTE GLOBALE D'APTITUDE

- SECTEUR NON FAVORABLE
- SECTEUR PEU FAVORABLE
- SECTEUR ASSEZ FAVORABLE
- SECTEUR FAVORABLE

COMMUNE DE
MARTIGUES

A.09774	Commune de Port de Bouc Etude d'aptitude des sols à l'assainissement individuel	 ANTEA Cartographie globale d'aptitude échelle 1 / 5000
Figure 7a		